

Asylbereich Gemeinde Reinach

Beat Loosli, Leiter Soziales und Gesundheit Gemeinde Reinach

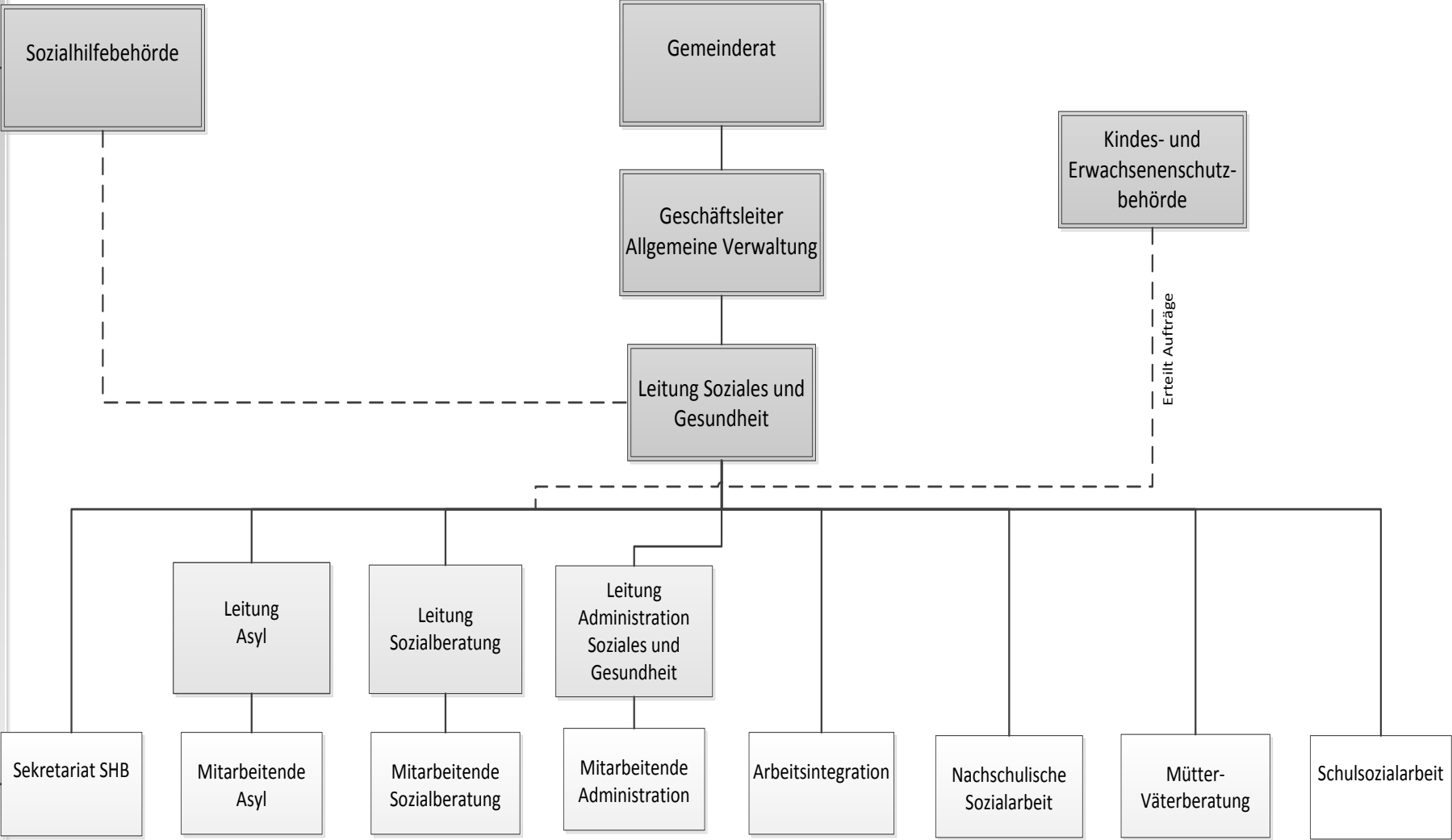
Inhalt

- Grundlage/Organisation
- Unterbringung
- Betreuung
 - Speziell: IP Nachtwache
- Zahlen (Belegung/Herkunft)
- Eingliederungsmassnahmen
- Exkurs: Finanzierung (kAV)
- Betreuung UMA
- Kooperation mit anderen Gemeinden
- Statuswechsel
- Grenzen

Grundlage – Auszug SSP Soziales

«Die Gemeinde gewährt den ihr zugewiesenen Asylsuchenden Schutz, eine Unterkunft, professionelle Betreuung und finanzielle Unterstützung. Durch Deutschkurse und Integrationsprogramme ist die Einbindung in die hiesige Kultur gefördert und die Chancen auf berufliche Eingliederung und finanzielle Selbständigkeit erhöht.»

Organisation



Unterbringung



Pfeffingerstrasse
80 Plätze



Medienhaus
52 Plätze



Privatwohnungen

Betreuung

- 4 von der Gemeinde angestellte Mitarbeitende (340 Stellenprozent)
- Präsenz: Montag bis Samstag 8.30 – 17.00 Uhr
- Aufgaben: Beratung und Unterstützung, Hilfe bei der Arbeits- und Wohnungssuche, Sicherstellung medizinische Versorgung, Auszahlung Unterstützung

Betreuung - Nachtwache

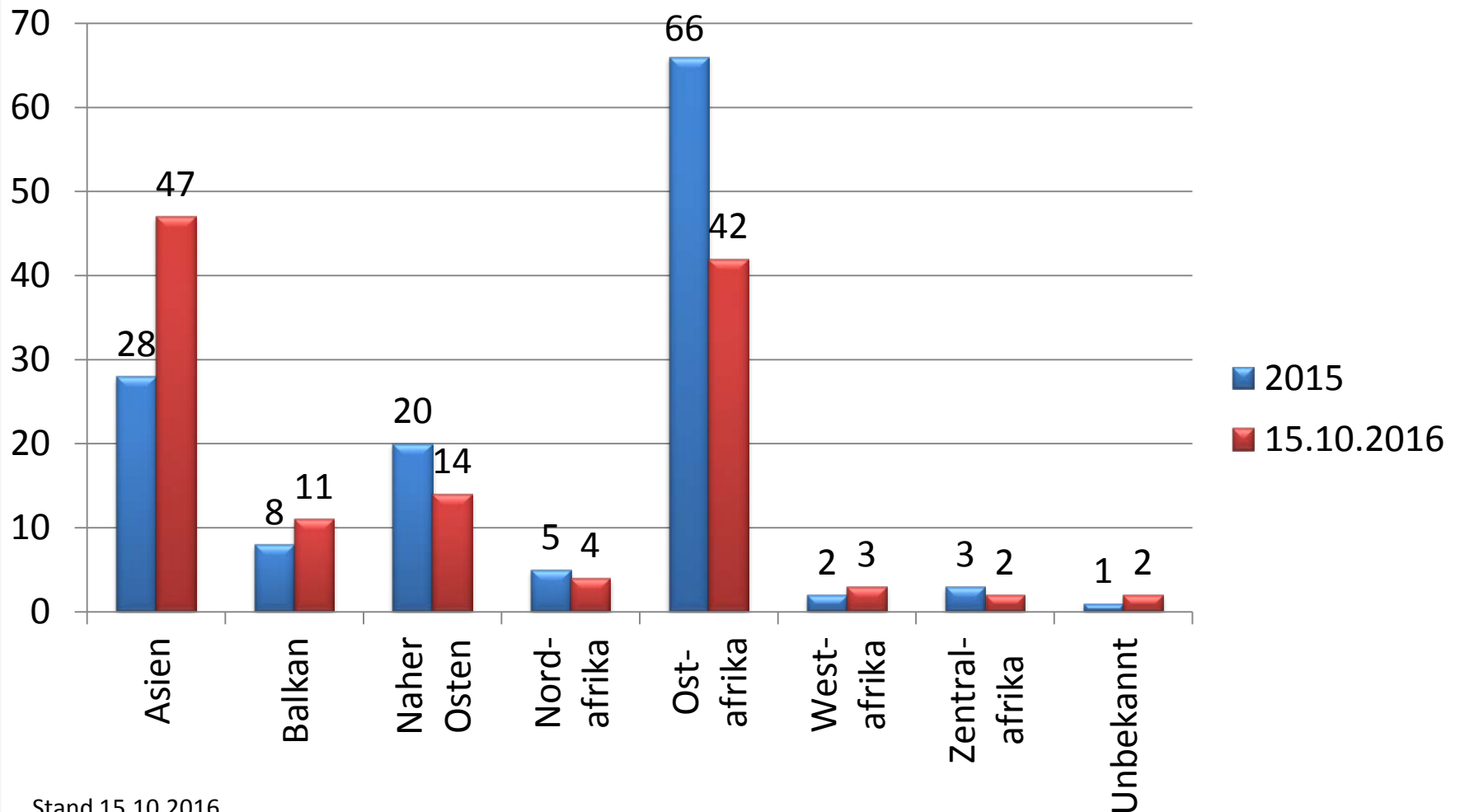
- Eingliederungsmassnahme der Gemeinde Reinach für Sozialhilfebezüger/innen gem. § 17 SHG (Anreizbeiträge)
- Einjähriger Einsatz mit existenzsicherndem Lohn
- 4 – 6 Personen für beide Standorte
- Betreuungszeit: täglich 20.00 bis 02.00 Uhr
- Aufgaben: Präsenz, Ansprechperson bei Problemen, Sicherstellung Nachtruhe usw.

Zahlen (Belegung)

	Plätze	N/F	VA7+	B	Auslastung
WZ Pfeffingerstrasse	80	54	2	7	78.8%
WZ Kägenhofweg	52	33		3	69.2%
Privatwohnungen		25			

Stand 15.10.2016

Zahlen (Herkunft)



Stand 15.10.2016

Gemeindeeigene Eingliederungsmassnahmen

- Werkhof Reinach
- Anti-Littering
- Reinigungsteam Wohnzentren
- Obligatorischer Deutschkurs
- Ländermittagstisch
- Cuisine mondiale
- Nachhilfe in Deutsch
- Football connects



Weitere Eingliederungsmassnahmen

- Eingliederungsmassnahmen privater Anbieter (Förderungsprogramme, Deutschkurse) nur für Personen mit Status F (vorläufige Aufnahme)
- Verfügung durch Sozialhilfebehörde
- Finanzierung durch Kanton zu 100%

Exkurs: Finanzierung (kAV)

- Pauschale Bund CHF 37.50 pro Person und Tag
- Damit werden finanziert
 - Unterstützung, Betreuungskosten, Mietkosten und Betriebskosten
- Kosten medizinische Versorgung separat vergütet

Finanzierung II

Unterstützungspauschalen pro Monat

Anzahl Personen	Unterstützung Wohnzentrum (kAV)	Unterstützung eigene Wohnung (kAV)	Grundbedarf nach Sozialhilfe- verordnung (SHV)
1 Person	CHF 412	CHF 589	CHF 986
2 Personen	CHF 824	CHF 961	CHF 1'509

Betreuung UMA

- Ursprünglich 13 UMA
- Derzeit 11 Jugendliche
 - 6 in 2 Wohneinheiten im Wohnheim an der Pfeffingerstrasse
 - 3 Jugendliche im Erlenhof
 - 2 Jugendliche bei Pflegefamilien
- Beistandschaften führt die Gemeinde

Kooperationen

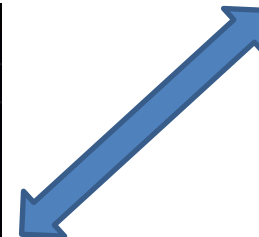
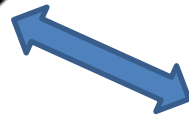
Binningen



Kontingent von
30 Plätzen

Kontingent
von 15 Plätzen

Arlesheim



Statuswechsel

- F → VA7+
- N → B-Flüchtlinge
- Sozialberatung – Beratung
- Sozialhilfebehörde – Entscheid über Unterstützung, Eingliederungsmassnahmen usw., Verfügungen, Zahlungen
- Herausforderungen:

Spracherwerb

Soziale und
berufliche Integration

Grenzen

- Spracherwerb
- Berufliche Qualifikation/Integration
- Soziale Integration
- Niederschwellige Jobs

Danke für Ihre
Aufmerksamkeit!